



Level Up! 4月

十四山西部小学校 第6学年 学年通信 令和6年4月5日 第1号

6年生スタート!!

進級おめでとうございます。いよいよ今日から6年生、最高学年としてのスタートです。6年生は学校生活の様々な場面で中心となっていきます。そこで、一人一人が最高学年としての自覚と責任をもって自分の役割を果たし、もてる力を十分に発揮してほしいという願いを込めて、6年生の学年通信のタイトルを「Level Up!」としました。さまざまな活動を通してそれぞれが自身の成長を実感するとともに、みんなで力を合わせて物事を成し遂げる喜びを感じ、3月には達成感に満ちた笑顔で胸を張って次のステージに巣立っていけるよう、微力ながら精一杯努めていきたいと思っております。

保護者の皆様のご理解とご協力をよろしくお願いいたします。

《担任挨拶》



昨年度に引き続き、6年生担任を務めさせていただくことになりました服部美智与です。小学校生活のしめくりである大切な1年をともに過ごすことができることを大変嬉しく思っています。同時にその責任の重大さを感じています。子どもたちが笑顔で学校生活を送り、自信をもって巣立っていけるよう頑張ります。どうぞよろしくお願いいたします。

小学校生活最後の1年が、お子様にとって充実した、実り多いものとなるよう努めて参ります。お子様の様子で気になること、学校のことで心配なこと等ありましたらいつでもお知らせください。

4月の行事予定

日	月	火	水	木	金	土
	1日	2日	3日	4日 (入学式)	5日 着任式・始業式 児童会役員認証 一斉下校11:20	6日 PTA五役会 理事会
7日	8日 給食開始 ①通学団会 ⑤避難訓練 通学路点検 一斉下校14:55	9日 一斉下校14:55	10日 委員会オリエンテーション 保健関係提出物締切り SC来校 一斉下校14:55	11日 ③身体測定 一斉下校14:55	12日 ①学級写真 一斉下校14:55	13日
14日	15日 朝礼(学級委員認証) ②交通安全教室 クラブオリエンテーション 学年費用引落し 一斉下校14:55	16日 一斉下校14:55	17日 一斉下校14:55	18日 ②③全国学力検査 SC来校 一斉下校14:55	19日 一斉下校14:55	20日
21日	22日 ⑤授業参観 PTA総会 学級懇談会 一斉下校14:05	23日 ②全国学力学習状況調査 オンライン回答 一斉下校14:55	24日 尿検査1次回収 SC来校 一斉下校14:55	25日 歯科検診 一斉下校14:55	26日 一斉下校14:55	27日
28日	29日 昭和の日	30日 縦割り清掃写真撮影 一斉下校14:55				

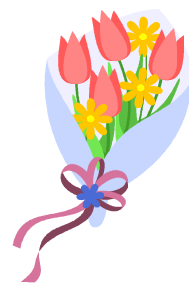
【5月の主な予定】※2日まで一斉下校14:55

10日(金) 学年費用引落し
15日(水) 運動会・引き渡し訓練 14:55-斉下校
16日(木) 運動会予備(1)

17日(金) 運動会予備(2)
23日(木) 避難訓練 耳鼻科検診
24日(金) 内科検診
29日(水) 体力テスト



お知らせとお願い



● 4月分学年費等引落としについて 4月15日(月)

学年費	給食費	積立金	手数料	引落とし金額合計
2,500円	6,000円	1,500円	22円	10,022円

残高の確認をよろしくお願いいたします。

● 提出書類について

①【健康カード】は、訂正箇所（赤で記入）、該当学年の必要事項を記入してください。

②【歯科検診アンケート】

以上のものは、保健ファイル(ピンク)に入れて4月10日(水)までに提出をお願いします。

③【引き渡しカード】については、昨年度のものを参考にして、新しい個票に書き直していただきますようお願いいたします。

④【生徒指導資料】は、訂正箇所（赤で記入）、該当学年の必要事項を記入し確認印を押してください。

以上のものは、茶色の封筒に入れて4月10日(水)までに提出をお願いします。

⑤【小中学生総合保障制度】の加入は強制ではありません。希望される方のみ、11日(木)までに加入依頼書兼口座振替依頼書に記入・捺印をして担任へ提出してください。

● ふでばこの中身について

授業に集中して取り組んだり、紛失等のトラブルを防いだりするために、ふでばこの中身は以下の最低限必要な物のみとしたいと思います。保護者の皆様のご理解とご協力をお願いします。

- ・えんぴつ5～6本
- ・消しゴム（1個：消しやすいもの）
- ・名前ペン（油性）
- ・赤鉛筆（赤ボールペン）
- ・青鉛筆（青ボールペン）
- ・定規（15～20cmくらい）

※ シャープペンシルや1本に多色を含んだペンの使用は避けてください。

※ **持ち物には、必ず記名してください。**



● 教科書について

本日教科書を配付しました。記名の前に乱丁等を確認してください。

以下の教科書は、学校で保管し使用しますので学校に持たせてください。

- ①ことばのひろば
- ②書写教科書
- ③書写の練習（ノート）
- ④NEW HORIZON（外国語の教科書）
- ⑤道徳の教科書



● 身体測定について

11日(木)に身体測定を行う予定です。視力・聴力・身長・体重を測ります。当日は、体操服で校内を移動します。長袖の体操服をお願いします。視力検査では、矯正視力も測りますので、授業中めがねを使用している場合は、めがねを忘れずに持たせてください。また、頭髪の長いお子様については、身長の計測で困らないように、低い位置での二つしぼりなど、しぼり方の工夫をお願いします。

《6年生がお世話になる先生》

- 算数T・T …… 山内 満代 先生
- 書写 …… 金子 眞智子 先生
- 音楽 …… 木下 貴洋子 先生
- 英語 …… 栗山 リンダ 先生、エデネッテ・デリマ 先生
- コンピュータ教室 …… 加藤 直子 先生

